

EDICIÓN  
ELECTRÓNICA



# BOLETÍN RADIO CLUB URUGUAYO



Fundado el 23 de Agosto de 1933

AÑO XX BOLETÍN N° 821

15 DE JUNIO DE 2024

## Repetidoras

Sede CX1AXX

146.760 MHz DMR  
-600

Color Code (CC1)

Sede CX5AXX

432.900 MHz +5000  
(Sub tono 82.5 Hz)

Cerro CX2AXX

147.240 MHz +600  
(Sub tono 82.5 Hz)

Cerro CX6AXX

432.700 MHz +5000  
(Sub tono 82.5 Hz)

## Radiofaros

CX8AXX 50.083 MHz  
CX2EXX 144.276 MHz

## APRS

Digipeater - IGate

Sede CX1AA-1  
144.930 MHz

Digipeater

Cerro CX1AA-2  
144.930 MHz

## CONTENIDO

Portada	*
Noticias	*
Notas	*
DXs Expediciones	*
Bolsa CX	*
Redes Sociales	*



## Reunión Sede los martes

Parte de este Boletín se irradia a través de **CX1AA** en la frecuencia de **7.230kHz (± QRM)**, y por la **Repetidora del Cerro en VHF 147.240kHz + 600 Sub Tono 82.5Hz**, los días sábados en el horario de las **12:00 CX**, y se distribuye por correo electrónico los primeros días de la semana entrante.

Si desea recibir nuestro boletín puede solicitarlo a: [cx1aa.rcu@gmail.com](mailto:cx1aa.rcu@gmail.com)

Agradecemos especialmente a todos los oyentes y amigos que nos acompañan.

También estimamos la participación de quienes puedan contribuir con sugerencias, artículos para publicar, comentarios, etc.

Los autores son los únicos responsables de sus artículos. Se autoriza la reproducción de artículos siempre que se mantengan inalterados, y para ser utilizados con fines educativos o informativos únicamente.

La Sede en Simón Bolívar 1195 abre los días Martes de 17 a 20 horas, salvo eventualidades como prácticas operativas o charlas programadas.

Si quieres ser partícipe de la historia del **Radio Club Uruguayo**, te invitamos a ser socio.

Inscripciones online en: <http://cx1aa.org/suscripcion.php>

Te esperamos.

BUREAU CX INTERNACIONAL  
Casilla de Correo 37, C.P. 11000, Montevideo - URUGUAY  
Estación Oficial CX1AA Grid Locator GF15WC  
Simón Bolívar 1195 - Teléfono +598 2708 7879  
e-mail: [cx1aa.rcu@gmail.com](mailto:cx1aa.rcu@gmail.com) Web: <http://www.cx1aa.org>



**La Cuota Social vigente a partir del 1/1/2024 es de 315 pesos mensuales.**

Socios que ingresaron después del 2021 soliciten información por la promociones vigentes.

Los servicios brindados a sus asociados, así como los eventos y activaciones que se organizan sólo son posibles gracias al pago de las cuotas sociales por parte de sus socios.

Quienes estando al día en el pago de sus cuotas sociales abonen un año entero por adelantado pagarán sólo once meses.

Ud. puede abonar su cuota social de las siguientes tres formas:



RADIO CLUB URUGUAYO

**En la Sede los días martes de 17 a 20 horas.**

**redpagos**

Por REDPAGOS a Radio Club Uruguayo Colectivo N° 77583

**BANCO REPUBLICA**

Por depósito bancario BROU cuenta en pesos CAJA DE AHORROS N° 001571200-00002

Radio Club Uruguayo

**PayPal™**

Apoyo con una donación

## Mesa de examen para Radioaficionados en Junio

La próxima mesa de exámenes será el **viernes 28 de Junio a las 19 horas** y están anotados como sedes hasta el momento el **Centro de Radio Aficionados de Rocha** a realizarse en: local de Juan José Posadas S/N y Ruta 9, ciudad de Rocha.

También el **Radio Club Uruguayo en Montevideo**, Calle Simón Bolívar 1195 y una segunda mesa en la ciudad de **Durazno** que se realizará en el **Museo Histórico "Casa de Rivera"**, dirección Brigadier Gral. Manuel Oribe 775, en colaboración con los radioaficionados locales con interesados del departamento de Flores y Durazno.

Recordamos que la **fecha límite para realizar la inscripción al examen es hasta el lunes 24 de junio hora 14**. El trámite en línea se realiza en el sitio de URSEC. Además, los **aspirantes deben enviar la constancia de haber realizado la práctica operativa en un radio club o con un radioaficionado de categoría Superior**, la cual se debe adjuntar en el trámite en línea. Este es un requisito necesario para que la plataforma de examen quede habilitada y poder rendir examen.

El sitio web del RCU fue actualizado para brindar la información requerida y los pasos a seguir para poder hacerse radioaficionado. **Quienes deseen realizar la práctica operativa los esperamos los martes de 18 a 20 horas.**

Por cualquier consulta pueden escribir a [rcu.secretaria@gmail.com](mailto:rcu.secretaria@gmail.com) que con gusto los ayudaremos.

Recordamos a los socios que la **cuota social** para el año 2024 es de **315 pesos al mes**.

Los **socios suscriptores** disfrutan de una tarifa mensual reducida de **225 pesos**. Esta bonificación se aplica a quienes se unieron en 2022 y 2023.

Además, los **nuevos socios tienen un descuento del 20% como suscriptores, pagando 250 pesos al mes**.

La categoría "Suscriptor" corresponde a los dos primeros años de membresía. Para los menores de edad, la cuota social se reduce a la mitad

Tienes tres opciones para abonar tu cuota social:

1. En nuestra Sede, los días martes de 17 a 20 horas.

2. A través de RedPagos Colectivo 77583

3. Mediante depósito en BROU CAJA DE AHORROS en pesos, número de cuenta 001571200-00002.



Si realizas un **depósito por Abitab o RedPagos** para la cuenta BROU el numero es , **CA 198-0357638**, solicitamos nos envíen un aviso o comprobante del deposito ya que el nombre del depositante no siempre aparece en el estado de cuenta.

Si necesita información de su último pago puede solicitarlo por email a: [rcu.secretaria@gmail.com](mailto:rcu.secretaria@gmail.com)

## Bases Concurso S.M. El Rey de España SSB



Para el 22 y 23 de junio la Unión de Radioaficionados Españoles (URE). Organiza el concurso de carácter internacional S.M. El Rey de España en SSB.

**Participantes.**- Todos los radioaficionados que lo deseen.

**El horario es** desde las 12:00 UTC del sábado hasta las 11:59 UTC del domingo.

**Bandas.**- 10, 15, 20, 40, 80 y 160 metros. Se recomienda hacer uso de los segmentos indicados por la IARU para esta modalidad.

**Categorías.**- Monooperador y Multi operador en alta, baja potencia y qrp. Puede ser en una banda o multibanda. Las estaciones Dx clasifican en diferente categoría.

### NOTAS:

a) Alta potencia (Límite legal máximo de cada país), Baja Potencia (Hasta 100w máximo) y QRP (Hasta 5w máximo).

b) Se permite el uso de cluster en todas las categorías. Queda prohibido auto-anunciarse o pedir a terceros que le anuncie, los anuncios encubiertos o cualquier anuncio de estaciones participantes en categoría multioperador, siendo estos motivos de descalificación.

c) En las categorías de monooperador sólo se permite una señal en el aire.

d) En la categoría de multioperador sólo se permite una señal por banda. En el log deberán figurar todos los operadores.

e) Sólo se permite el uso de un distintivo de llamada en todo el concurso.

f) Las estaciones Monooperador Monobanda Podrán realizar qso en otras bandas, pero sólo podrán optar a premio en una banda sola, el resto de qso pasarán a CHE-CKLOG y deberán estar en al menos 5 listas para ser válidos.

g) Para participar en la categoría JOVENES/YOUTH la edad será como máximo los 25 años cumplidos.

**Contactos válidos:** Puede ser contactada cualquier estación del mundo. Cada estación sólo puede ser contactada una vez por banda.

No serán válidos los qso únicos, ni a efectos de puntos ni multiplicadores. Para que un qso sea válido, deberá aparecer al menos, en dos logs.

**Intercambio.**- Las estaciones españolas pasarán RS(T) más la sigla provincial, la Estación oficial SMRE (EF0F) pasará las siglas SMR en el intercambio; las del resto del mundo pasarán RS(T) más número de serie empezando por 001.





Se consideran estaciones EA todas las estaciones que emitan desde territorio español, sea cual fuere el prefijo utilizado.

**Puntuación.-**

*Estaciones EA:*

QSO entre estaciones EA dos (2) puntos.  
QSO con estaciones DX un (1) punto.

*Estaciones DX:*

QSO entre estaciones DX un (1) punto.  
QSO con estaciones EA tres (3) puntos.

**Multiplicadores:** Los multiplicadores, en cada banda, indistintamente para estaciones EA y DX, serán los siguientes:

- Cada provincia española (52).
- Cada entidad del EADX100 salvo EA, EA6, EA8 y EA9.
- Estación oficial SMRE (EF0F).

**PROVINCIAS ESPAÑOLAS**

- EA1:** AV, BU, C, LE, LO, LU, O, OU, P, PO, S, SA, SG, SO, VA, ZA  
**EA2:** BI, HU, NA, SS, TE, VI, Z  
**EA3:** B, GI, L, T  
**EA4:** BA, CC, CR, CU, GU, M, TO  
**EA5:** A, AB, CS, MU, V  
**EA6:** IB  
**EA7:** AL, CA, CO, GR, H, J, MA, SE  
**EA8:** GC, TF  
**EA9:** CE, ML

**Puntuación final.-** Suma de puntos multiplicada por suma de multiplicadores de todas las bandas.

**Premios:**

**Premios EA**

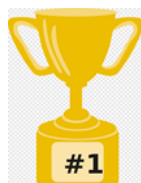
- Trofeo y Diploma en Papel a los campeones de todas las categorías.
- Diploma en Papel a quien consiga un mínimo de 200 qso validos en Multibanda o 100 qso validos en Monobanda.
- Diploma en PDF descargable por web a quien consiga un mínimo de 100 qso validos en Multibanda o 50 qso validos en Monobanda.
- Diploma en PDF descargable por web a todos los operadores de estaciones Multioperadores.

**Premios DX**

- Trofeo y Diploma en Papel a los campeones de todas las categorías.
- Diploma en Papel al Campeón de Cada entidad del EADX100 que consiga un mínimo de 200 qso validos en Multibanda.
- Diploma en PDF descargable por web a quien consiga un mínimo de 100 qso validos en Multibanda o 50 qso validos en Monobanda.
- Diploma en PDF descargable por web a todos los operadores de estaciones Multioperadores.

- \* Para poder optar a un Trofeo o Diploma en papel, se exigen al menos 200 Qso válidos en Multibanda y 100 qso válidos en Monobanda y que hayan al menos 5 participantes en categoría Multibanda y 3 participantes en categoría Monobanda.
- Certificado de participación a todos los participantes , que se podrá descargar una vez finalizado y corregido el concurso desde la web.
- Premio especial al ganador del concurso S.M. El Rey de España 2024 por la suma de dos modos CW y SSB categoría SO HP entre los participantes en EA con una botella de whisky premium Rey Lobo (Premio ofrecido por Yuri, EB5A).

A solicitud de la organización se podrá requerir las condiciones de trabajo (antena, potencia, etc) al participante. En caso de no facilitar dicha información su log será reclasificado como CHECKLOG.



Aprovechamos la oportunidad para felicitar a **Eugenio CX7SS** que el año pasado consiguió el **primer puesto en la categoría DX, mono-operador en 15 metros.**  
**Felicitaciones!!!**

Las reglas completas <https://concursos.ure.es/s-m-el-rey-de-espana-ssb/bases/>

## El radioaficionado que fundó CX20 Radio Monte Carlo de Montevideo, Uruguay.

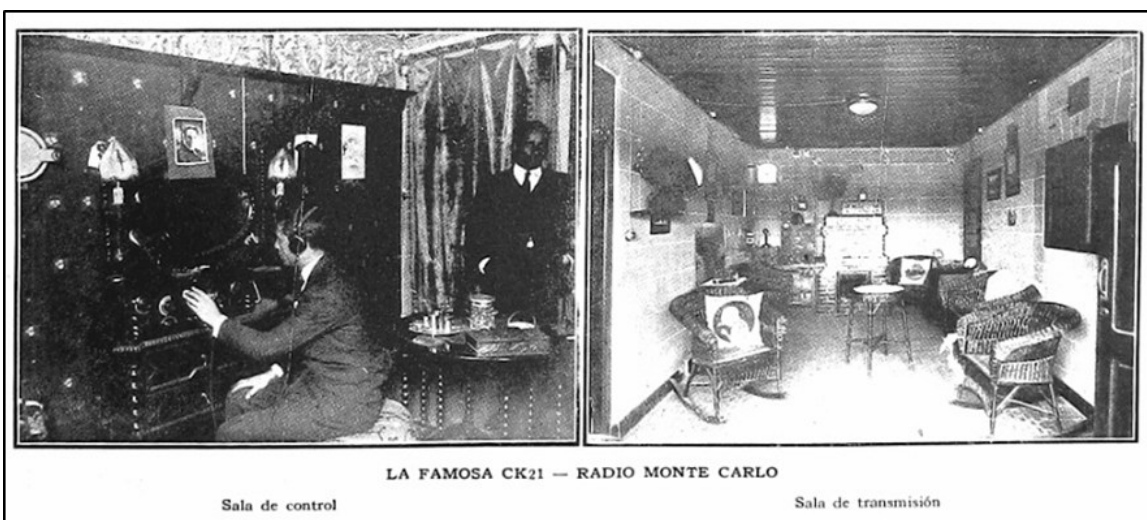
Algunos apuntes históricos en el año de su centenario.  
Por Horacio Nigro, CX3BZ



Dr. Carlos Romay

Fundada por el Dr. Carlos Romay, quien además de abogado fue radioaficionado, le dio su identificación primera con su propio indicativo CK21. Su domicilio particular estaba en la calle Mercedes 1016, en la ciudad de Montevideo. Su "broadcasting" salió por primera vez al aire en la Nochebuena de 1924, con esa denominación: Estación Monte Carlo. Más tarde, cambió su indicativo a CWO y desde 1928, cuando Uruguay adaptó el prefijo CX, siguió, hasta el presente, como CX20, Radio Monte Carlo. Comenzó instalándose con sus estudios y planta de trasmisión en la calle Humberto 1º, Nº 3 en la ciudad de Montevideo.

El Dr. Romay, no era el único que, siendo radioaficionado, tenía la intención de emitir programas de broadcasting.



LA FAMOSA CK21 — RADIO MONTE CARLO

Sala de control

Sala de transmisión

En esta primera época ello no estaba prohibido por las autoridades de radiocomunicaciones. Por ejemplo, sus colegas de la estación CK7, de los hermanos Anaya, en la Ciudad Vieja, habían modificado su trasmisor en la parte moduladora, «colocando un amplificador de voz para trasmisiones broadcasting, con lo que habían conseguido un éxito notable. Los programas eran de lo más atrayentes, sobre todo por la gracia de algunos números de imitación de cantantes, «speakers» de las emisoras bonaerenses LOX, LOR y la trasmisión de la hora oficial con despertador»

La CK21, gemelo de la CK7, se aprestaba para la trasmisión broadcasting, habiendo quedado ya instalada la trasmisora de 10 watts, con su sala de trasmisión, de control y de estudio. La Radio Monte Carlo CK 21 del Doctor Romay comenzó dando conciertos todos los domingos. A la inauguración, asistieron conocidos radiómanos, lo que dio lugar a una hermosa fiesta donde no faltaron discursos, números de atletismo, canto, música, etcétera. En efecto, antes, con fecha 24 de julio de 1924, Don Pascual Buencristiano, corresponsal en Montevideo de la especializada argentina Revista Telegráfica daba los siguientes detalles:

*"El doctor Carlos L. Romay, distinguido radiómano, ha instalado en su chalet de Malvín, denominado «Montecarlo», una estación receptora y transmisora, habiendo obtenido el más lisonjero éxito, en alcance. En recepción ha oído a cuanta estación pueda ser perceptible durante el día, desde Montevideo. En trasmisión, ha sido oído desde Colonia, Punta del Este y Soriano. Teniendo en cuenta su poco poder, 3 watts más o menos, el alcance es espléndido.*





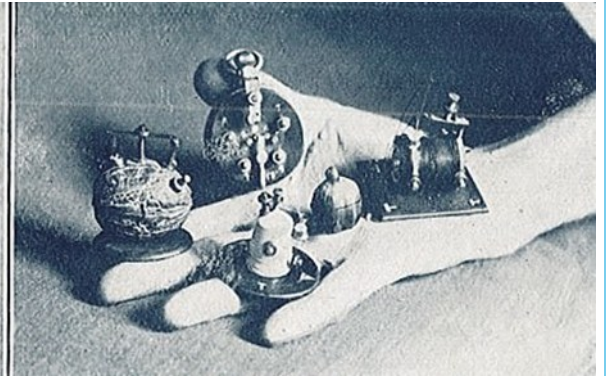
El eminente artista argentino Roberto Casaux, visitó la Radio Monte Carlo y fué recibido con todos los honores por el presidente doctor Romay y los componentes del coro. Casaux que aparece al fondo, con un gorro simbólico, fué nombrado representante de la Radio Monte Carlo en la Argentina. En primer término, a la izquierda nuestro activo corresponsal P. Buencristiano.

En «Montecarlo» se reúnen todos los domingos y días feriados, los amigos del doctor Romay, entre los que hay buenos aficionados al canto y a la música, y se transmiten desde la bella romanza de Aída hasta el lastimero estilo criollo y bullanguera machicha. Luego hay especialistas en canzonetas a voz, y concertistas de guitarra, piano, armonium, cítara, etc.

Todos son amantes de las tres bellezas; sports, música, radio, y hay entre ellos destacados aficionados. Uno de ellos, el señor Rómulo Rossi, primer tenor de la sociedad, ha construido cinco receptores a cristal, en miniatura, casi todos con bobinado panal. Los cinco receptores tienen fácil cabida en la palma de la mano, y he oído con ellos perfectamente, siendo los valores de las «selfs» muy bien calculados para las ondas deseadas.

Los cinco receptores tienen fácil cabida en la palma de la mano, y he oído con ellos perfectamente, siendo los valores de las «selfs» muy bien calculados para las ondas deseadas.

Rómulo Rossi, primer tenor de la Estación Montecarlo y autor de los cinco receptores miniatura que se describen en el texto.



En la fotografía que adjunto pueden verse los cinco pequeños receptores, que fueron armados en una nuez, en un reloj, en un dedal, en una avellana, y en un carrete de hilo. Todos perfectamente aislados, con sus bornes correspondientes y hasta con manija y topes de selección! La incalculable paciencia del señor Rossi ha podido hacer que el más pequeño de ellos, el que está construido en la avellana, sea por acoplamiento inductivo y de doble selección! ¡Toda una exposición de paciencia y de habilidad!

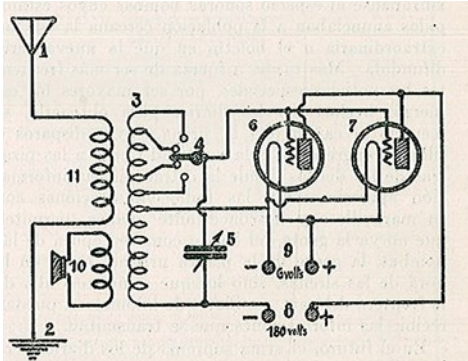
De izq., a der.: Pascual Buencristiano, corresponsal de Revista Telegráfica, de Argentina, el Dr. Carlos Romay, propietario de la Estación Monte Carlo, CK21, y el Sr. Valeriano Durañona, técnico de la emisora.



Otro de ellos, el señor Valeriano Durañona, encargado técnico de «Montecarlo», ha construido la sub-estación receptora-transmisora portátil que se hace oír desde las playas del Buceo y de Malvín los días que siendo propicios sale en excursión a ellas.

Descripción de la estación. — Sistema aéreo: antena de tres hilos de 30 metros de longitud, separados 1 metro entre ellos, caída en L invertida. Sostenida por dos torres semimetálicas de 30 metros de altura, tipo molino. Elevación mecánica de la antena con dientes de retención. Tierra natural. Receptor del sistema super selectivo, con dos pasos de baja independientes, publicado por Revista Telegráfica.





REFERENCIAS

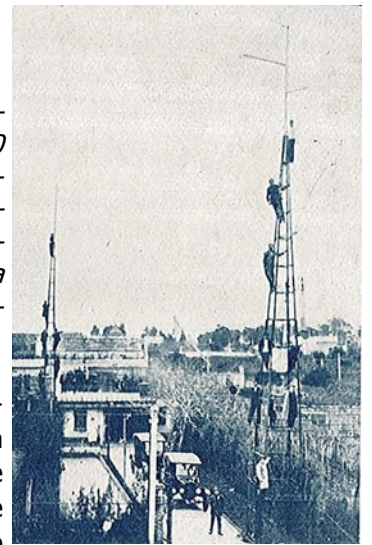
1. — Antena;
2. — Tierra;
3. — Bobina arrollada sobre un tubo de cartón de 7 centímetros de diámetro a la que se habrá dado previamente dos manos de goma laca. Sobre esta bobina se arrollarán 44 espiras con alambre de campanilla, sacando una derivación cada 5 espiras. Estas derivaciones van a los topes de la manija 4. La derivación que corresponde a la 20ª espira va al negativo de 6 volts. El extremo o sea la 44ª espira va al negativo de 180 volts. Entre la derivación que va al negativo del filamento y la que va al negativo de 180 volts, se arrollarán las bobinas 11 y 10 o sea sobre el primer

Transmisor. Ondas desde 150 a 650 metros. Lámparas osciladoras, dos 201 A, 120 a 180 volts en placa, 3 a 6 en reja, 4 a 5 volts en filamento. Llave Morse para señales telegráficas en Ondas Continuas. Micrófono Western o Berliner. Se usa altoparlante Brown, con lo que se consigue oír a Monte Grande y Palermo, (Buenos Aires), hasta 25 metros de distancia.

*"El señor Romay me ha manifestado su deseo de transmitir señales telegráficas en ondas continuas de 210 metros de longitud y pide a los señores aficionados que lo oigan, quieran hacerse lo saber por correo, calle Larrañaga 410. Las transmisiones se realizarán los días domingos desde 9.40 a 10 horas uruguaya, llamando «CQ de CK21».*

*En caso de usarse lámpara 201 A, es conveniente no utilizar más de 100 volts en placa, y utilizar un reóstato de 30 ohms en serie, con la batería de 6 volts, pues de lo contrario, la duración de las lámparas será reducida. Este circuito, con las modificaciones apuntadas, es utilizado actualmente por muchos aficionados y el que también utiliza la Radio Montecarlo CK21, en la estación fija y en la portátil. Su manejo es sencillísimo por tener sólo un control".*

El edificio, que fue construido expresamente para la Radiotelefonía y «sport» [sic, así lo consigna la crónica de la época], «estaba dividido en tres partes, a saber: sala de transmisiones «broadcasting», sala de estudio, y sala de control. «Además de otras muchas comodidades, existe un amplio sitio para practicar esgrima, tiro, gimnasia, etc. para alternar con las transmisiones. «El potente amplificador microfónico acoplado al modulador de 10 vatios, con su trasmisor, da a este una amplitud de sonido que llama la atención también, por su pureza. «La posición envidiable y sus altas torres contribuyen en mucho al éxito de las trasmisiones.



El Dr. Romay ocupó, junto a otros distinguidos abogados, el cargo de asesor letrado del Montevideo Radio Club esta institución, la segunda en el Uruguay, que nucleó formalmente a los radioaficionados.



## Radio Montecarlo - C X 20

Frecuencia 960 K c/s

Propietario Dr. CARLOS L. ROMAY

Longitud de onda 322.6 mts

Polencia en antena 10 K. W. controlada a cristal de cuarzo, 4 etapas intermedias de radiofrecuencia con un porcentaje de modulación de 100 o/o en placa de la penúltima etapa de amplificación Antena en jaula soportada por dos torres de 62 mts. de altura separadas 60 mts. Estudio de una superficie de 45 mts.<sup>2</sup> - Los programas de esta Broadcasting son Insuperables.

Sintonice su receptor de la hora 11 a 14 y 30 y de 16 a 20 horas. Festivos de 13 a 24 horas y pasará horas deliciosas oyendo sus finos y amenos programas.

Estacion: Humberto I. N.º 3. - Tel. Urug. 723 Unión

Administración: Juncal 1470 - Tel. Urug. 643 Central



«Una prueba de la buena ubicación es que se recibe en su receptor a KDKA (Estados Unidos de América) en 320 metros sobre alto parlante, sin forzar.

*«El doctor Romay prepara para las próximas transmisiones, selectos números de conciertos, y pide a sus eventuales oyentes quieran avisar por correo cómo se oyen dichas transmisiones».*

La estación mereció el aplauso de los aficionados de radio del país y fuera de él, ya que sus transmisiones fueron oídas a varios kilómetros distante de Montevideo, «contribuyendo así con su esfuerzo desinteresado y generoso a la causa de la Radio».

En agosto de 1924, pocos meses antes de su inauguración, se consignaba que «el doctor Romay, propietario de la Radio Monte Carlo, había recibido una comunicación de Buenos Aires (ciudad), en la que le manifestaban que sus transmisiones de los domingos eran recibidas con más intensidad que la General Electric de Montevideo. Esta estación sólo consta de 10 vatios con un rendimiento de 2,2 amperios en antena».

## Bouvet 3Y0K para el 2025 CANCELADA



En el sitio web de [3y0k](https://www.3y0k.com) comento Ken LA4GIA: " Se cancela la operación a la isla Bouvet 3Y0K para el 2025 "

El contrato existente para el velero ha sido cancelado y no habrá operaciones en enero de 2025. Actualmente estamos negociando el contrato para una gran embarcación de expedición + operación en helicóptero que se llevará a cabo en 2026.

Bouvet sigue ocupando en ClubLog el puesto #11 de entidades más buscadas del DXCC. El pedazo de tierra más remoto de la Tierra.

Un equipo de 3 personas estaremos hasta 21 días en la isla, tendremos un equipo de soporte de 4 personas. No habrá operación remota.

Nuestro presupuesto es de \$400,000 donde el 80% del mismo ya está asegurado, pero aún se necesitan \$75,000 de apoyo.

Actualmente nos centramos en Peter I mientras hacemos nuevos preparativos para Bouvet en 2026.

Las donaciones por el momento están suspendidas.

Se está revisando el plan de desembarco y operaciones.

<https://www.dx-world.net/3y0k-bouvet-2025/>





15 AL 23 DE JUNIO DE 2024

## Argentina: Certificado y QSL Día de la Bandera - Homenaje a Manuel Belgrano -



*Difundimos información recibida de Radio Club QRM Belgrano, LU4AAO:*

Del 15 al 23 de junio, se realizará la edición 2024 de este tradicional operativo radial, en forma multibanda y multimodo con emisión de un Certificado en versiones plata y oro, una QSL alegórica y un Certificado para estaciones colaboradoras.

Los invitamos a ver las bases, muestras de los certificados y la QSL, información sobre propagación, meteorología, lista de estaciones con su plan de operación, ayudas para SSTV y más datos buscando en internet "Certificado Día de la Bandera" o bien haciendo click a continuación:

[http://lu4aao.org/cert\\_dia\\_de\\_la\\_bandera.htm](http://lu4aao.org/cert_dia_de_la_bandera.htm) ,

<https://www.qrz.com/db/LU4AAO>

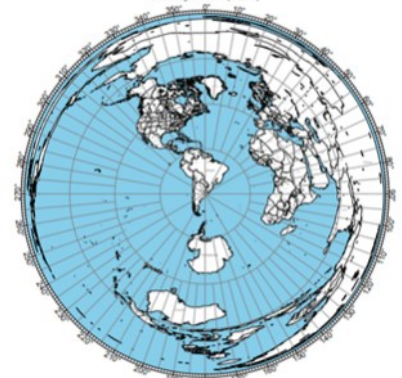
[http://amsat.org.ar/lu4aao/cert\\_dia\\_de\\_la\\_bandera.htm](http://amsat.org.ar/lu4aao/cert_dia_de_la_bandera.htm)

### Como obtener un Mapa Azimutal

Utilice este sitio web para crear un mapa azimutal para cualquier lugar del mundo. Puede personalizar el mapa de varias formas cambiando las opciones en el formulario web.

<https://ns6t.net/azimuth/azimuth.html>

Azimuthal Map  
Center: 34°19'0"S 57°21'0"W  
Courtesy of Tom (NS6T)



## DXs Expediciones



### R18KK – IOTA AS-089

A finales de junio, julio y principios de agosto, el equipo formado por R1IB, R1II y RL1I planea visitar 2 o 3 islas en el mar de Kara.



### 9M1Z – Sabah / Sarawak OC-088 Isla de Borneo

El equipo 9M1Z estará activo desde Tanjung Datu (el extremo occidental de Borneo, Malasia), Sarawak, del 15 al 30 de junio. Busque actividad en SSB, CW y FT8 de 80 a 6 metros. Visite <https://www.marhazk.com/9m1z/> para obtener más información.



### MM0UKI – Flannan Islands, EU-118

A partir del 1 de agosto y permanecerá entre 48 y 72 horas. La isla depende mucho del clima y del mar. Plan para QRV con 3 estaciones; Hexbeam + antenas de alambre; incluyendo 2 estaciones QRO. Bandas: 40-6m; CW y SSB: sin FT8. QSL vía M0OXO.



### EURO 2024

El equipo DARC SES estará activo como DL2024E, DL2024U, DL2024R y DL2024O del 14 de junio al 14 de julio durante la EURO 2024, la 17.ª edición del Campeonato Europeo de Fútbol de la UEFA que se celebrará en Alemania.



### A25UX – Botswana

Del 3 al 9 de agosto de 2024, espere que Andreas DB8UX esté activo desde Botswana como A25UX. QRV a 40-10 m utilizando una antena de hilo; baja potencia; FT8. QSL vía LoTW.



Referencia: <https://dx-world.net/>

# DXs Expediciones



## VK2/W7BRS – Lord Howe Island

Jeff, W7BRS estará activo desde la isla Lord Howe como VK2/W7BRS (no como VK9L/ W7BRS como se anunció por primera vez) del 20 de julio al 1 de agosto de 2024.



## ID9/IK6QON – Salina Island, EU-017

Francesco, IK6QON informa a DX-World que estará activo desde la Isla Salina, EU-017 como ID9/IK6QON durante el 15 al 22 de junio de 2024. QRV en estilo festivo en bandas de HF utilizando antena multibanda; 100w. QSL vía IZ6BRJ.



## 8Q7EC – Maldives

Christian (OE3DEC) estará activo desde Embudu Village, atolón sur de Male, Maldivas, como 8Q7EC del 1 al 12 de julio de 2024. QRV únicamente en 20m SSB, estilo festivo. QSL vía H/c, buro / directo.



## VK9LA - Lord Howe Island OC-004

Yuris, YL2GM, firma VK9LA del 14 al 24 de junio en 160-10m (CW, SSB, FT8). Esta será la última actividad desde Lord Howe con el prefijo VK9. En el futuro se utilizará el prefijo VK2.



## 3Y0K – Bouvet Island

**SUSPENDIDA HASTA 2026**

By LA7GIA



Referencia: <https://dx-world.net/>



**¿QUE DESEA HACER?**  
**¿QUIERE COMPRAR? ¿QUIERE VENDER? ¿QUIERE PERMUTAR?**

## BOLSA CX

Cartelera de uso gratuito para quienes deseen publicar sus avisos de compras, ventas o permutas de equipos de radio o accesorios. El R.C.U. se reserva el derecho de admisión en los avisos a publicar. El Boletín publica estos avisos pero bajo ninguna circunstancia podrá aceptar responsabilidades relacionadas con la compra o venta de un producto. Por favor una vez realizado su negocio avísenos a los efectos de retirar su aviso. Muchas gracias y buena suerte le deseamos desde ya. Para publicar escriba a: [cx1aa.rcu@gmail.com](mailto:cx1aa.rcu@gmail.com).

**Los avisos con 3 meses de antigüedad serán retirados automáticamente.**

**COMPRO (06)** COMPRO IC 706MKII o IC706MKIIG o FT857| Ricardo CX2SC |094 401267

**VENDO (06)** - Transceiver KENWOOD Mod. TS 520, 2 válvulas 6146 nuevas, con micrófono MC 60 preamplificado. - USD 580.

- Conjunto COLLINS, Trasmisor Mod. KWS 1, 2 válvulas cerámicas 4-CX 250 y receptor Mod. 75A-4, micrófono ASTATIC D-0104 a cristal. Este conjunto va como una sola unidad no se separa. - USD 3700. Pablo Viera |098 524 150 | jopaviera@hotmail.com

**VENDO (06)** Transverter 1296 MHz/23cm a 144 MHz/2 Metros 15W salida. Secuenciador integrado 4 etapas, para RX/TX de equipo para digitales, ON/OFF de amplificador externo, ON/OFF preamplificador externo, RX/TX Relay de antena. Referencia 10MHz (externa/interna) opcional. Medidor de potencia relativa. Control manual o automático de Preamplificador externo. - USD 250.

Opcionales.

- Antena yagui 1296 MHz 35 elementos conector N - USD 150.

- Rotor liviano para antena (ideal 35 elementos 1296) con control digital - USD 200.

Posible permuta por equipo multimodo HF/VHF (IC706, FT857, etc).

| Ricardo CX2SC |094 401267

**VENDO (06)** Cable Coaxil RG213 U. 50 Ohms, procedencia Argentina

\*Conductor Central formada por siete alambres de 0.75 mm y de 2,24 mm de diámetro.

Dieléctrico Polietileno de baja densidad compacto (PEBD) de 7,30 mm de diámetro. Blindaje Malla trenzada de alambres de cobre rojo formada por dieciséis husos de diez alambres de 0,15 mm (10 x 16 x 0,15) eficacia del blindaje 93%.Cubierta Exterior (PVC) policloruro de vinilo flexible de 10,3 mm de diámetro color negro, apto intemperie.

\*Marcación Hecha con tintas para PVC a lo largo del cable con una separación no mayor a 20 cm. y de manera resistente al manipuleo. \$100 el Metro.-

Envíos a todo el Uruguay Solo por empresa Dac-Consultas al . |095192500 |Carlos CX5CDV

**VENDO (06)** Set de 4 lámparas nuevas 811A RF Parts apareadas base de cerámica blanca, Rusas, las 4: USD 240.

Set de 2 lámparas nuevas 4/400C Amperex francesas: USD 500

Set de 2 lámparas nuevas 4/400A Amperex francesas: USD 500

1 lámpara 4/400A Eimac USA: USD 150

Set de 2 lámparas nuevas 813 Westinghouse apareadas: USD 160

1 lámpara 813 National Electronics, NOS, Rusa, muy linda: USD 70

Hay como 4 813 más variadas de estado y marca. Yaesu FT-707 con Fuente c/parlante Yaesu FP-707 y sintonizador de antena Yaesu FC-707, todo el conjunto: - USD 700

Yaesu FT-747GX, muy lindo, con fuente lineal genérica: - USD 450

Medidor de Potencia y SWR Diamond SX-100, hasta 3kW Watts de 1.8 a 60 MHz: - USD 200

Fuente Kenwood PS-30 con detalles estéticos y cable de salida no original: - USD 160

Antena dummy load MFJ-264 1-650 MHz 1.5kW - USD 100

Filtro pasa bajo Kenwood LF-30A 1kW - USD 60

Filtro de línea eléctrica Euro CB EF-3000 - USD 60

Fernando | 097 021 807

**VENDO (05)** - DENTRON CLIPPERTON L - 0km con 4x572B Cetron Nuevas - U\$S 1600

- DRAKE L4B con 2 3-500z nuevas - U\$S 1800

- AMERITRON AL 1200 - 1500 Watts - U\$S 1990

- Amplificador 42 Watts Comercial con pre de RX nuevo - U\$S 100

- YAESU FT 1000 MP - U\$S 2200 (Todos los filtros)

- YAESU FT 2000 - U\$S 2400 en caja

- YAESU FT 100 el Primero - U\$S 150

- DRAKE TR4C + FUENTE + PARLANTE - U\$S 200

- DRAKE TR4C + fuente casera + PARLANTE - U\$S 100

- HYTERA PD666 DMR/Análogo. (UHF) + 3 Baterías + Cable Prog+ CPS + Cargador - U\$S 220

- Bird 0 a 100 MHz - 500 Watts - U\$S 220

- 2 Lámparas GI7B - U\$S 140 las dos

- Antena JVP 4 Elementos C. Lineal para 20 -15 -10 Metros (Mant.Enero 2024) - U\$S 650

- MICROFONO KENWOOD MC85 - U\$S 200

- Instrumentos varios (volt, amp, etc) - U\$S 5

Pablo Améndola CX2TQ |099 700059 | cx2tqpol@hotmail.com Consultas por Whatsapp

**VENDO (04)** Transceptor Kenwood TS 570S, HF + 50MHZ TODO 100W en excelente estado con cable de alimentación y micrófono originales. Cosmética perfecta muy bien cuidado. De 5W a 100W regulables, en AM 2W A 25W. Modulación bajo nivel. Dos salidas seleccionables de antena. 20.5 Amp máximo hasta 14.5V. USD 1000.-

- Pre de antena exterior/interior para 144 MHz, ganancia ajustable entre 5 a 15 dB, gaasfet de 0.9 ni el de ruido marca Mirage con consolita interna de control. USD 170.

- Receptor portátil marca Tecsun, modelo PL-880 con alimentación mediante una pila recargable de 3.7V (más pila de respaldo) de 10kHz a 30MHz, todos los modos, selectividad variable desde 0.5 a 4.2 kHz en SSB y CW, sintonía fina 10 ciclos mínimo, controles de tono y de ganancia de RF, más FM estéreo, carrete con antena hilo largo, cable USB, maletín de cuero y manuales de uso. Excelente estado, como nuevo. USD 210





## ¿QUE DESEA HACER?

¿QUIERE COMPRAR? ¿QUIERE VENDER? ¿QUIERE PERMUTAR?

# BOLSA CX

Cartelera de uso gratuito para quienes deseen publicar sus avisos de compras, ventas o permutas de equipos de radio o accesorios. El R.C.U. se reserva el derecho de admisión en los avisos a publicar. El Boletín publica estos avisos pero bajo ninguna circunstancia podrá aceptar responsabilidades relacionadas con la compra o venta de un producto. Por favor una vez realizado su negocio avísenos a los efectos de retirar su aviso. Muchas gracias y buena suerte le deseamos desde ya. Para publicar escriba a: [cx1aa.rcu@gmail.com](mailto:cx1aa.rcu@gmail.com).

**Los avisos con 3 meses de antigüedad serán retirados automáticamente.**

- Duplexer MFJ modelo MFJ-916B, común a 1.3-225 MHz y 350-540 MHz. USD 55  
 - Medidor de ROE MFJ-864 de 1.8 a 60 MHz más 144 y 432 MHz, con dos rangos de potencia, 0-30 W y 0-300 W dos entradas independientes, HF y V/UHF. USD 180 Tato CX1DDO |099 126 745 |2682 3200 | aiannino@gmail.com

**VENDO (04)** -Icom IC7300, en excelente estado estético y de funcionamiento , se vende con Micrófono Icom SM50 -U\$S 1750. .-Carlos | CX5CDV | 095882522

**VENDO (03)** Handy UNIDEN Atlantis 295 VHF marino, GRMS y FRS, como nuevo. Cargador de base y de automóvil. Manual. Caja original | Claudio | 099 491511|





## QSLs para todos !!!

Esta QSL que ofrece el Radio Club Uruguayo a sus socios, es para quienes no tengan QSLs propias en este momento y puedan confirmar sus QSOs con las mismas.



### Su distintivo aqui

IS CONFIRMING  OUR QSO  YOUR SWL REPORT

Confirming 2-Way QSOs With				
DD-MM-YYYY	UTC	Mode	Band	RST

Thanks for the QSO(s). 73  PSE QSL  TNX

## SEGUINOS EN REDES SOCIALES



Facebook: <https://www.facebook.com/cx1aa>



X: [@rcu\\_cx1aa](https://twitter.com/rcu_cx1aa)



YouTube: [@Radio\\_Club\\_Uruguayo](https://www.youtube.com/@Radio_Club_Uruguayo)



Instagram: <https://instagram.com/radiocluburuguayoradiocluburuguayo?>



Compra en cualquier parte del mundo y recibe tus paquetes en **URUGUAY**



Fácil



Rápido



Seguro



Contáctese al 2622 6662 que con gusto lo asistiremos con las dudas que se presenten al momento de comprar.

¡Somos especialistas en **despachos de artículos para RadioAficionados!**



### TARIFAS ESPECIALES PARA RADIOAFICIONADOS

PARA IMPORTACIÓN DE EQUIPOS Y MATERIALES PARA RADIOAFICIONADOS

**U\$S 13/KG. EN EL FLETE**  
**U\$S 5 DE MANEJO DOCUMENTARIO + IVA**

PARA CARGAS DE COURIER (COMPRAS PARTICULARES)

**15% DE DESCUENTO** de nuestra tarifa regular

Para más información visita: [aerobox.com.uy](http://aerobox.com.uy)

ESTIMADO COLEGA, EL BOLETIN CX... ESTA ABIERTO A SUGERENCIAS, COMENTARIOS, OPINIONES Y COLABORACIONES DE INTERES PARA LOS RADIOAFICIONADOS CON SU COLABORACION NO SOLO ESTA AYUDANDO AL CLUB, SI NO QUE CONTRIBUYE CON TODA LA RADIOAFICION CX.

Estacion oficial CX1AA  
email: [cx1aa.rcu@gmail.com](mailto:cx1aa.rcu@gmail.com)  
[www.cx1aa.org](http://www.cx1aa.org)

Boletin del Radio Club Uruguayo



R  
C  
U

